

Programación Neuro-Lingüística

Conseguir los objetivos es más sencillo si somos más flexibles en nuestros procesos cognitivos y conductuales. A través de la Programación Neurolingüística podemos entender mejor cómo pensamos, cómo gestionamos nuestras emociones y cómo nos comunicamos y actuamos.

La PNL aporta herramientas para optimizar la gestión de esos ámbitos y mejorar nuestros resultados personales y profesionales.



¿Qué es la Programación Neuro-Lingüística?

La sucesión de experiencias produce en nosotros unos patrones de comportamiento aprendidos, que quedan “**programados**” a través de procesos **neurológicos** y cuyo significado codificamos mediante el **lenguaje**. Esta codificación lingüística, realimenta y refuerza esos programas, condicionando cómo integramos y reaccionamos ante las experiencias posteriores.

Esta es la base del aprendizaje humano, que nos permite alcanzar grandes logros. Pero también, a veces, es la explicación de por qué seguimos utilizando algunas estrategias y comportamientos, que ya no nos son útiles para alcanzar nuestros objetivos.

La PNL nos permite tanto aprender **modelos de excelencia externos**, como generar nuevas alternativas a los patrones de pensamiento, emoción y comportamiento que necesitamos cambiar, para **tener más grados de libertad y conseguir mejores resultados**.

¿Por qué el Nuevo Código de PNL?

Lo que se denomina el Código Clásico de PNL es el brillante resultado de la colaboración de John Grinder y Richard Bandler durante los años 70, y a la que otros colaboradores suyos también sumaron sus esfuerzos.

Posteriormente, John Grinder tomó un camino nuevo en su investigación, revisando algunos elementos, promoviendo **la auto- aplicación** de los practicantes de PNL en ellos mismos y dando mucha más relevancia al **inconsciente** en el proceso de cambio (como complemento a todos los procesos conscientes) y al **estado interno** del individuo (estados de alto rendimiento precursores de nuevos comportamientos). Ese trabajo realizado y co-desarrollado con Carmen Bostic St. Clair a lo largo de los últimos años, es lo que llamamos el Nuevo Código de PNL.

Supone un cambio de paradigma sobre algunos aspectos de la PNL tradicional que permiten una **mayor eficacia, rapidez y sostenibilidad** del cambio que con las herramientas clásicas.

Advanced Professional NLP

Descripción

Es una formación que te permite visualizar a **dónde quieres llegar** y que te da los recursos para conseguirlo a través de la experiencia.

Está dirigido a profesionales como tú, que quieren desarrollar sus habilidades sociales y personales, para generar cambios en los comportamientos, que dan lugar a resultados distintos.

Detalles

Es un curso de 138h (130 presenciales totalmente prácticas + 8 de mentorías posteriores), e incluye las pruebas de evaluación oficiales, que avalan la profesionalidad para ejercer la PNL.

Desarrolla tanto el:

- Código Clásico de la PNL (fruto del trabajo de John Grinder y Richard Bandler en los años 70),
- como el Nuevo Código de la PNL (resultado de las investigaciones más recientes de John Grinder y Carmen Bostic).
- Los programas son complementarios y se pueden cursar por separado. Cada uno proporciona un certificado internacional, ambos firmados por John Grinder, Carmen Bostic y Michael Carroll.

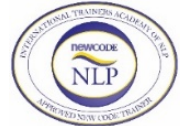
Está disponible en dos formatos: mensual e intensivo de verano. Para Practitioners ya certificados en PNL por cualquier otra escuela, también hay un **Programa específico de Actualización**, para que puedan refrescar y actualizar sus competencias y herramientas, antes de cursar el Nuevo Código.

Todos nuestros profesores son miembros certificadores de la ITA (International Trainers Academy of NLP).

Beneficios

Para Coaches	Para Formadores y Educadores
<p>Ampliación de su espectro de actuación (tanto en variedad de clientes, como en el tipo de retos en los que pueden ayudar con eficacia).</p> <p>Procesos más rápidos, eficaces y con cambios más duraderos.</p> <p>Diferenciación profesional respecto a los modelos de coaching convencionales.</p>	<p>Desarrollo de metodologías de aprendizaje más efectivas.</p> <p>Mayor influencia y capacidad de gestión del aula.</p> <p>Personalización de la enseñanza en función de los perfiles individuales.</p>
Para Negociadores, Comunicadores y Líderes de equipos humanos	Para Todos
<p>Motivación, Oratoria y Comunicación estratégica.</p> <p>Dirección, transmisión de instrucciones y desarrollo de personas.</p> <p>Gestión de conflictos.</p> <p>Reducción de los tiempos de Negociación y Venta e incremento del porcentaje de éxito.</p>	<p>Auto-conocimiento y Auto-gestión emocional.</p> <p>Fijación de objetivos personales y profesionales.</p> <p>Herramientas para cambiar comportamientos y conseguir mejores resultados.</p> <p>Utilización de los recursos inconscientes al servicio de la creatividad y el cambio.</p>

Plan de estudios y matrícula



El programa completo tiene una duración total de 138 horas, 40 de las cuales corresponden al Nuevo Código de PNL, en incluye 8 horas de mentoría grupal remota.

(*) Las personas en posesión de una certificación de cualquier escuela de Practitioner en PNL de Código Clásico, pueden acceder directamente al **Practitioner de Nuevo Código**. No es necesario certificarse de nuevo, ni pagar las tasas del Código Clásico. No obstante, se les recomienda cursar previamente el **Programa de Actualización**, ya que les proporcionará una preparación adicional en las competencias claves de PNL, que será muy valiosa y útil de cara a las pruebas de certificación de Código Nuevo.

OPCIONES DE MATRICULACION	PRECIO BASE	TOTAL (IVA 21% incluido)
Practitioner en PNL de Código Nuevo	990 €	1.198 €
Practitioner en PNL de Código Clásico	1.890 €	2.287 €
Practitioner en PNL: Código Clásico + Código Nuevo	2.660 €	3.219 €
Actualización + Practitioner en PNL Código Nuevo	1.590 €	1.924 €
Tasas ITA de Certificación de Código Clásico/Nuevo (cada una)	100 €	121 €

Sedes y calendarios

Madrid (2017 – 2018)

Practitioner en PNL de Código Clásico					Prac. en PNL de Nuevo Código	
Módulo 1 3/4/5 Noviembre	Módulo 2 1/2/3 Diciembre	Módulo 3 12/13/14 Enero 2018	Módulo 4 2/3/4 Febrero 2018	Módulo 5 2/3/4 Marzo 2018	Módulo 6 6/7/8 Abril 2018	Módulo 7 4/5/6 Mayo 2018

Barcelona (2018 – Semestre 1)

Practitioner en PNL de Código Clásico					Prac. en PNL de Nuevo Código	
Módulo 1 16/17/18 Febrero	Módulo 2 9/10/11 Marzo	Módulo 3 13/14/15 Abril	Módulo 4 25/26/27 Mayo	Módulo 5 29/30 Junio 1 Julio	Módulo 6 28/29/30 Septiembre	Módulo 7 19/20/21 Octubre

2018 Intensivo de Verano

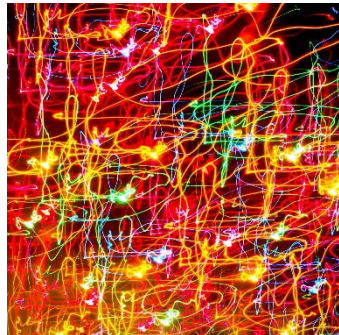
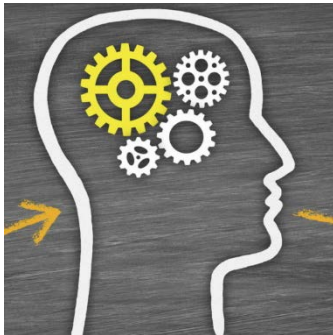
16 al 30 de Julio

Los horarios de los módulos mensuales son:

- Viernes de 16:00 – 20:00 h
- Sábados de 9:00 – 19:30 h (9:30 – 20:00 h en Madrid)
- Domingos de 9:30 – 14:30 h
- Excepto Módulo 7 que incluye Certificación (9:30-19:30 h)

Los horarios del formato intensivo son:

- Todos los días de 9:00 – 19:30 h.
- El día 22 de julio es de descanso y no hay formación



Los cursos de APNLP (Advanced Professional Neuro-Linguistic Programming) son impartidos por Javier Canal Rojo, miembro certificador de la ITA y Approved New Code Trainer, y apoyado por un equipo de asistentes ya certificados en PNL.

Un segundo certificador participará también el día de las pruebas de evaluación y para obtener la Certificación oficial se deberán abonar 100€ de Tasas a ITA.

Reservas e inscripción.

La reserva se formalizará mediante el pago de una matrícula de 250 € + IVA, que se descontará del pago final.

Forma de Pago.

Transferencia bancaria dos semanas, antes del inicio del curso (salvo en caso de haberse beneficiado del descuento por anticipado)

Política de cancelación.

Se devolverá el 100% de los importes abonados antes de 2 meses de la fecha de inicio del curso, el 50% antes de 1 mes y, con menos de un mes, se permitirá realizar la formación en la siguiente edición del programa.

CONTACTA CON NOSOTROS





www.arise.pro | info@arise.pro

BARCELONA

+34 934 677 689
Rbla. Catalunya, 111, 3º 1ª
08008 Barcelona

MADRID

+34 934 677 131
Pl. de la Independencia, 2, 3º Dcha.
28001 Madrid